



RAPPORT

Cahier de résultats des prélèvements sur site - Avril 2026

Soumettre à:

SPEED REHAB

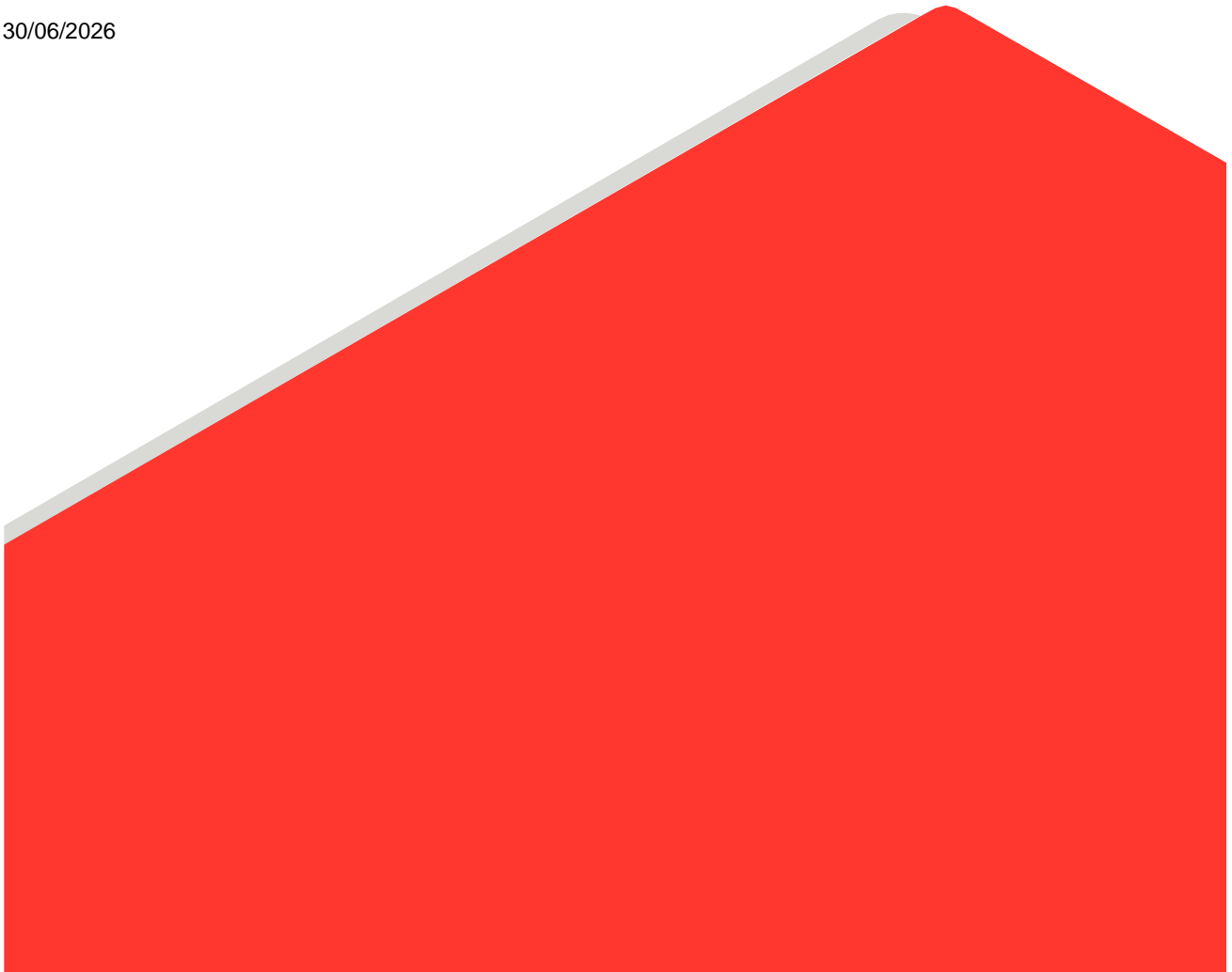
Proposé par:

WSP France

14 rue des balançoires 69007 LYON

500137.02.01

30/06/2026



Liste de distribution

Version	Date	Objet	Mode de livraison
V0	30/06/2026	Version préliminaire	Electronique

Table des matières

1.0	PLAN DE PRELEVEMENT ET CARTOGRAPHIE.....	1
2.0	PRELEVEMENT VISANT A LA CARACTERISATION DE L’AIR AMBIANT – AVRIL 2026.....	2
2.1	Résultats des prélèvements sur radiello 130 du 27 mars au 30 avril 2026	2
2.2	Graphiques d’évolution des teneurs en particules fines au droit des stations en avril 2026	9
2.2.1	Graphique d’évolution des teneurs en PM2.5	10
2.2.2	Graphique d’évolution des teneurs en PM10	11
2.3	Graphique d’évolution des teneurs PID au droit des stations en avril 2026	13

FIGURE

Figure 1: Points de mesure sur radiello 130 et stations de mesure COV par PID et de particules fines PM2.5 et PM10	1
--	---

1.0 PLAN DE PRELEVEMENT ET CARTOGRAPHIE

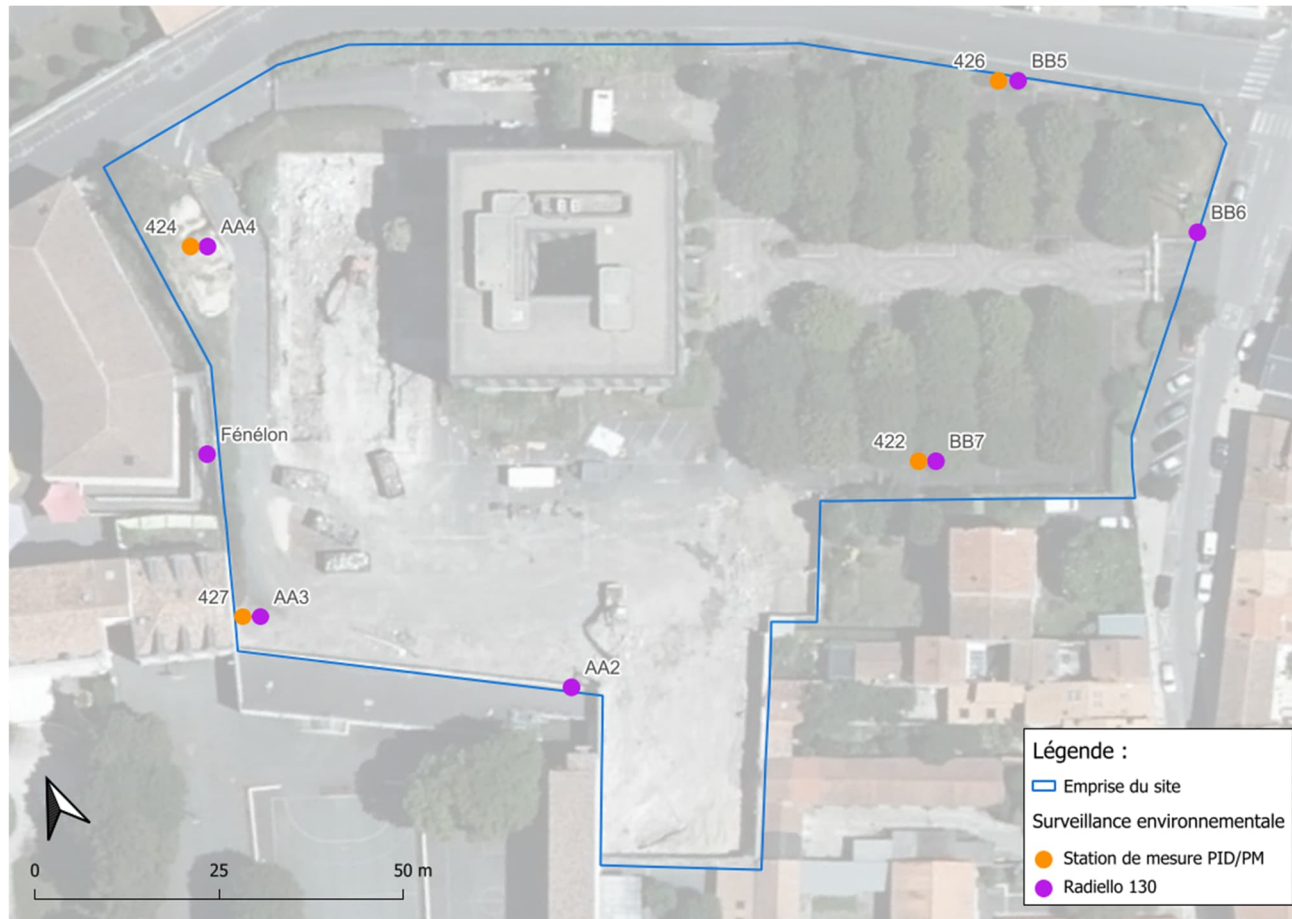


Figure 1: Points de mesure sur radiello 130 et stations de mesure COV par PID et de particules fines PM2.5 et PM10

2.0 PRELEVEMENT VISANT A LA CARACTERISATION DE L'AIR AMBIANT – AVRIL 2026

2.1 Résultats des prélèvements sur radiello 130 du 27 mars au 30 avril 2026

Les radiellos 130 ont été mis en œuvre durant le chantier et après l'arrêt de chantier et sont représentatifs d'une durée d'exposition de l'ordre de 7 jours. À partir du 7 juillet 2025, correspondant au début de la seconde phase de chantier, le point AA1 a été supprimé au vu des contraintes engendrées par l'installation de la tente.

Particulièrement, le chantier est à l'arrêt depuis le 29 août 2025 et est en conséquence à l'arrêt durant la période concernée par la présente note.

Les résultats des radiellos 130 ont permis les constats suivants :

- Le benzène n'est pas quantifié ou à des teneurs non significatives proche de la limite de quantification du laboratoire comme suit :
 - o Du 27 mars au 03 avril, au droit de l'ensemble des points, n'est pas quantifié ;
 - o Du 03 au 10 avril, sur les balises AA2, AA4, BB5, Fenelon à des teneurs comprises entre 0,31 et 0,37 µg/m³ ;
 - o Du 10 au 20 avril, au droit de l'ensemble des points, à des teneurs comprises entre 0,22 et 0,26 µg/m³ ;
 - o Du 20 au 24 avril, et du 24 au 30 avril, au droit de l'ensemble des stations, n'est pas quantifié.
- Le toluène est soit non quantifié ou bien à des teneurs non significatives, proche de la limite de quantification du laboratoire, comprises entre 0,20 et 0,55 µg/m³, au droit de l'ensemble balises ;
- Les teneurs en éthylbenzène sont inférieures à la limite de quantification sur l'ensemble des points de mesure ;
- Les xylènes ne sont pas quantifiés ou à des valeurs proches de la limite de quantification du laboratoire comme suit :
 - o Du 27 mars au 03 avril, au droit de l'ensemble des points, à des valeurs comprises entre 0,28 et 0,50 µg/m³ ;
 - o Du 03 au 10 avril, sur l'ensemble des balises à une teneur de 0,28 µg/m³ ;
 - o Du 10 au 20 avril, au droit de l'ensemble des points, à des teneurs comprises entre 0,20 et 0,25 µg/m³ ;
 - o Du 20 au 24 avril, au droit de l'ensemble des stations, ne sont pas quantifiés ;
 - o Du 24 au 30 avril, n'est quantifié seulement sur la station BB6 à une concentration de 0,33 µg/m³.
- Le naphthalène n'est quantifié au niveau d'aucun point de mesure ;

- Les hydrocarbures aromatiques et aliphatiques n'ont jamais été quantifiés, du 27 mars au 30 avril.

En somme, les analyses réalisées sur l'air ambiant témoignent de l'absence d'impact. De plus, en l'absence d'activité du chantier, les quantifications à des teneurs très faibles ne sont pas imputables à celui-ci.

			27/03 au 03/04							
			AA2	AA3	AA4	BB5	BB6	BB7	Fenelon	BT
Date début de prélèvement			27/03/26	27/03/26	27/03/26	27/03/26	27/03/26	27/03/26	27/03/26	
Date de fin de prélèvement			03/04/26	03/04/26	03/04/26	03/04/26	03/04/26	03/04/26	03/04/26	
Temps d'échantillonnage (min)			10080	10080	10080	10080	10080	10080	10080	
Paramètres	Coefficient de diffusion									
		µg/m3	µg/m3	µg/m3	µg/m3	µg/m3	µg/m3	µg/m3	µg/m3	µg/éch
CAV-BTEX	Benzène	0,08	<0,25	<0,25	<0,25	<0,25	<0,25	<0,25	<0,25	<0,2
	Toluène	0,074	0,27	0,27	0,27	0,27	0,27	0,20	0,20	<0,1
	Ethylbenzène	0,068	<0,29	<0,29	<0,29	<0,29	<0,29	<0,29	<0,29	<0,2
	o-Xylène	0,065	<0,15	<0,15	<0,15	<0,15	<0,15	<0,15	<0,15	<0,1
	m-. p-Xylène	0,07	0,35	0,50	0,28	0,28	0,50	0,35	0,35	<0,3
	Xylène	-	0,35	0,50	0,28	0,28	0,50	0,35	0,35	<0,8
	BTEX totaux	-	0,62	0,76	0,55	0,55	0,76	0,56	0,56	<0,25
HAP	Naphtalène	0,025	<0,99	<0,99	<0,99	<0,99	<0,99	<0,99	<0,99	<0,25
Hydrocarbures totaux	fraction aromat. >C6-C7	0,08	<31	<31	<31	<31	<31	<31	<31	<25
	fraction aromat. >C7-C8	0,074	<33,52	<33,52	<33,52	<33,52	<33,52	<33,52	<33,52	<25
	fraction aromat. >C8-C10	0,05	<25,79	<25,79	<25,79	<25,79	<25,79	<25,79	<25,79	<13
	fraction aromat. >C10-C12	0,025	<39,68	<39,68	<39,68	<39,68	<39,68	<39,68	<39,68	<10
	fraction aromat. >C12-C16	-	-	-	-	-	-	-	-	<17
	fraction aliphat. >C5-C6	0,066	<15,03	<15,03	<15,03	<15,03	<15,03	<15,03	<15,03	<10
	fraction aliphat. >C6-C8	0,053	<31,82	<31,82	<31,82	<31,82	<31,82	<31,82	<31,82	<17
	fraction aliphat. >C8-C10	0,043	<15	<15	<15	<15	<15	<15	<15	<6,5
	fraction aliphat. >C10-C12	0,008	<148,81	<148,81	<148,81	<148,81	<148,81	<148,81	<148,81	<12
fraction aliphat. >C12-C16	0,008	<396,83	<396,83	<396,83	<396,83	<396,83	<396,83	<396,83	<32	

			03/04 au 10/04							
			AA2	AA3	AA4	BB5	BB6	BB7	Fenelon	BT
Date début de prélèvement			03/04/26	03/04/26	03/04/26	03/04/26	03/04/26	03/04/26	03/04/26	
Date de fin de prélèvement			10/04/26	10/04/26	10/04/26	10/04/26	10/04/26	10/04/26	10/04/26	
Temps d'échantillonnage (min)			10080	10080	10080	10080	10080	10080	10080	
Paramètres	Coefficient de diffusion									
		µg/m3	µg/m3	µg/m3	µg/m3	µg/m3	µg/m3	µg/m3	µg/m3	µg/éch
CAV-BTEX	Benzène	0,08	0,37	<0,25	0,37	0,37	<0,25	<0,25	0,31	<0,2
	Toluène	0,074	0,47	0,47	0,47	0,47	0,54	0,47	0,47	<0,1
	Ethylbenzène	0,068	<0,29	<0,29	<0,29	<0,29	<0,29	<0,29	<0,29	<0,2
	o-Xylène	0,065	<0,15	<0,15	<0,15	<0,15	<0,15	<0,15	<0,15	<0,1
	m- p-Xylène	0,07	0,28	0,28	0,28	0,28	0,28	0,28	0,28	<0,3
	Xylène	-	0,28	0,28	0,28	0,28	0,28	0,28	0,28	<0,8
	BTEX totaux	-	1,12	0,75	1,12	1,12	0,82	0,75	1,06	<0,25
HAP	Naphtalène	0,025	<0,99	<0,99	<0,99	<0,99	<0,99	<0,99	<0,99	<0,25
Hydrocarbures totaux	fraction aromat. >C6-C7	0,08	<31	<31	<31	<31	<31	<31	<31	<25
	fraction aromat. >C7-C8	0,074	<33,52	<33,52	<33,52	<33,52	<33,52	<33,52	<33,52	<25
	fraction aromat. >C8-C10	0,05	<25,79	<25,79	<25,79	<25,79	<25,79	<25,79	<25,79	<13
	fraction aromat. >C10-C12	0,025	<39,68	<39,68	<39,68	<39,68	<39,68	<39,68	<39,68	<10
	fraction aromat. >C12-C16	-	-	-	-	-	-	-	-	<17
	fraction aliphat. >C5-C6	0,066	<15,03	<15,03	<15,03	<15,03	<15,03	<15,03	<15,03	<10
	fraction aliphat. >C6-C8	0,053	<31,82	<31,82	<31,82	<31,82	<31,82	<31,82	<31,82	<17
	fraction aliphat. >C8-C10	0,043	<15	<15	<15	<15	<15	<15	<15	<6,5
	fraction aliphat. >C10-C12	0,008	<148,81	<148,81	<148,81	<148,81	<148,81	<148,81	<148,81	<12
fraction aliphat. >C12-C16	0,008	<396,83	<396,83	<396,83	<396,83	<396,83	<396,83	<396,83	<32	

			10/04 au 20/04							
			AA2	AA3	AA4	BB5	BB6	BB7	Fenelon	BT
Date début de prélèvement			10/04/26	10/04/26	10/04/26	10/04/26	10/04/26	10/04/26	10/04/26	
Date de fin de prélèvement			20/04/26	20/04/26	20/04/26	20/04/26	20/04/26	20/04/26	20/04/26	
Temps d'échantillonnage (min)			14400	14400	14400	14400	14400	14400	14400	
Paramètres		Coefficient de diffusion	µg/m3	µg/m3	µg/m3	µg/m3	µg/m3	µg/m3	µg/m3	µg/éch
CAV-BTEX	Benzène	0,08	0,26	0,26	0,26	0,26	0,26	0,22	0,26	<0,2
	Toluène	0,074	0,38	0,33	0,38	0,42	0,52	0,38	0,42	<0,1
	Ethylbenzène	0,068	<0,2	<0,2	<0,2	<0,2	<0,2	<0,2	<0,2	<0,2
	o-Xylène	0,065	<0,11	<0,11	<0,11	<0,11	<0,11	<0,11	<0,11	<0,1
	m- p-Xylène	0,07	0,20	0,20	0,20	0,25	0,25	0,20	0,25	<0,3
	Xylène	-	0,20	0,20	0,20	0,25	0,25	0,20	0,25	<0,8
	BTEX totaux	-	0,83	0,79	0,83	0,93	1,02	0,79	0,93	<0,25
HAP	Naphtalène	0,025	<0,69	<0,69	<0,69	<0,69	<0,69	<0,69	<0,69	<0,25
Hydrocarbures totaux	fraction aromat. >C6-C7	0,08	<21,7	<21,7	<21,7	<21,7	<21,7	<21,7	<21,7	<25
	fraction aromat. >C7-C8	0,074	<23,46	<23,46	<23,46	<23,46	<23,46	<23,46	<23,46	<25
	fraction aromat. >C8-C10	0,05	<18,06	<18,06	<18,06	<18,06	<18,06	<18,06	<18,06	<13
	fraction aromat. >C10-C12	0,025	<27,78	<27,78	<27,78	<27,78	<27,78	<27,78	<27,78	<10
	fraction aromat. >C12-C16	-	-	-	-	-	-	-	-	<17
	fraction aliphat. >C5-C6	0,066	<10,52	<10,52	<10,52	<10,52	<10,52	<10,52	<10,52	<10
	fraction aliphat. >C6-C8	0,053	<22,27	<22,27	<22,27	<22,27	<22,27	<22,27	<22,27	<17
	fraction aliphat. >C8-C10	0,043	<10,5	<10,5	<10,5	<10,5	<10,5	<10,5	<10,5	<6,5
	fraction aliphat. >C10-C12	0,008	<104,17	<104,17	<104,17	<104,17	<104,17	<104,17	<104,17	<12
fraction aliphat. >C12-C16	0,008	<277,78	<277,78	<277,78	<277,78	<277,78	<277,78	<277,78	<32	

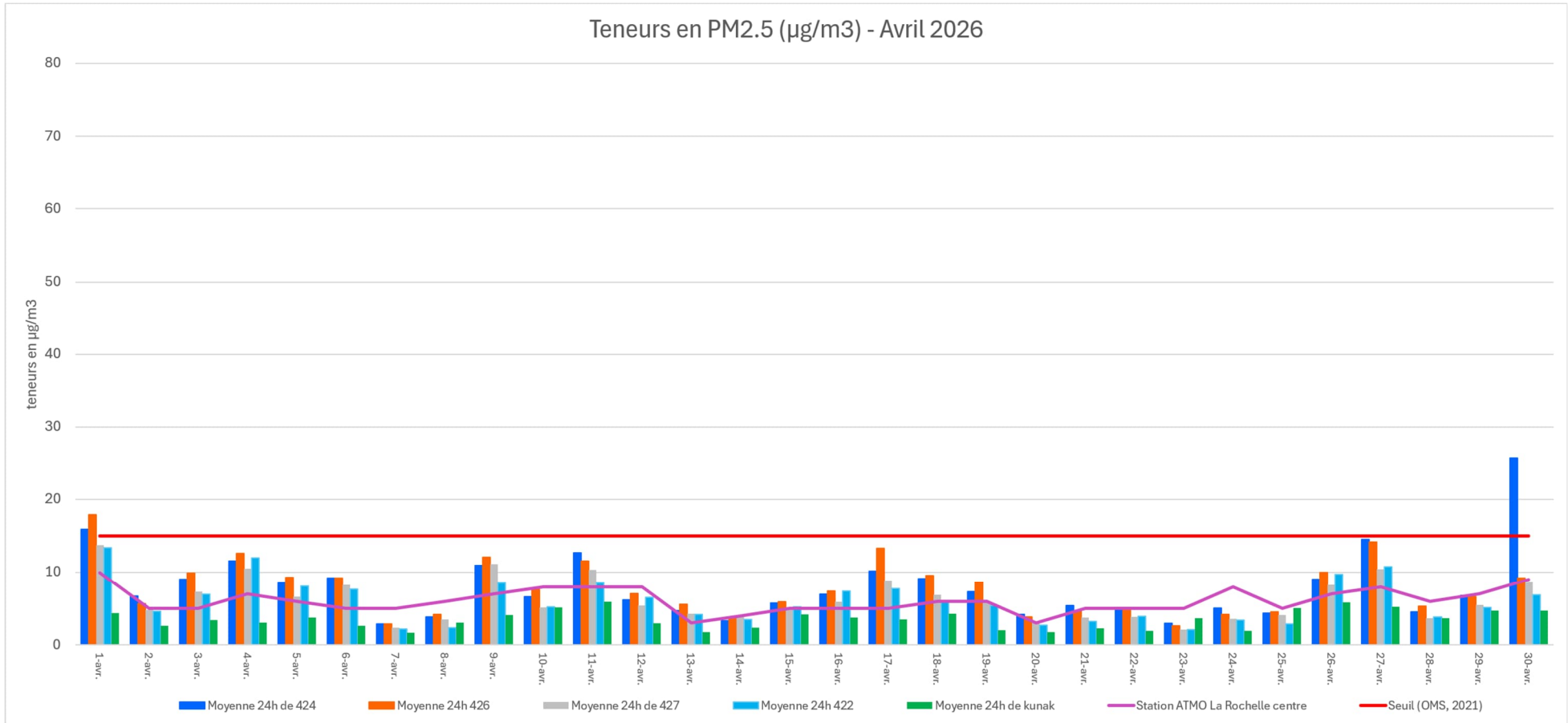
			20/04 au 24/04								
			AA2	AA3	AA4	BB5	BB6	BB7	Fenelon	BT	
Date début de prélèvement			20/04/26	20/04/26	20/04/26	20/04/26	20/04/26	20/04/26	20/04/26		
Date de fin de prélèvement			24/04/26	24/04/26	24/04/26	24/04/26	24/04/26	24/04/26	24/04/26		
Temps d'échantillonnage (min)			5760	5760	5760	5760	5760	5760	5760		
Paramètres		Coefficient de diffusion	µg/m3	µg/m3	µg/m3	µg/m3	µg/m3	µg/m3	µg/m3	µg/éch	
CAV-BTEX	Benzène	0,08	<0,43	<0,43	<0,43	<0,43	<0,43	<0,43	<0,43	<0,2	
	Toluène	0,074	0,35	<0,23	0,35	0,47	0,47	0,35	0,35	<0,1	
	Ethylbenzène	0,068	<0,51	<0,51	<0,51	<0,51	<0,51	<0,51	<0,51	<0,2	
	o-Xylène	0,065	<0,27	<0,27	<0,27	<0,27	<0,27	<0,27	<0,27	<0,1	
	m- p-Xylène	0,07	<0,5	<0,5	<0,5	<0,5	<0,5	<0,5	<0,5	<0,3	
	Xylène	-	<0,77	<0,77	<0,77	<0,77	<0,77	<0,77	<0,77	<0,77	<0,8
	BTEX totaux	-	0,35	-	0,35	0,47	0,47	0,35	0,35	<0,25	
HAP	Naphtalène	0,025	<1,74	<1,74	<1,74	<1,74	<1,74	<1,74	<1,74	<0,25	
Hydrocarbures totaux	fraction aromat. >C6-C7	0,08	<54,25	<54,25	<54,25	<54,25	<54,25	<54,25	<54,25	<25	
	fraction aromat. >C7-C8	0,074	<58,65	<58,65	<58,65	<58,65	<58,65	<58,65	<58,65	<25	
	fraction aromat. >C8-C10	0,05	<45,14	<45,14	<45,14	<45,14	<45,14	<45,14	<45,14	<13	
	fraction aromat. >C10-C12	0,025	<69,44	<69,44	<69,44	<69,44	<69,44	<69,44	<69,44	<10	
	fraction aromat. >C12-C16	-	-	-	-	-	-	-	-	<17	
	fraction aliphat. >C5-C6	0,066	<26,3	<26,3	<26,3	<26,3	<26,3	<26,3	<26,3	<10	
	fraction aliphat. >C6-C8	0,053	<55,69	<55,69	<55,69	<55,69	<55,69	<55,69	<55,69	<17	
	fraction aliphat. >C8-C10	0,043	<26,24	<26,24	<26,24	<26,24	<26,24	<26,24	<26,24	<6,5	
	fraction aliphat. >C10-C12	0,008	<260,42	<260,42	<260,42	<260,42	<260,42	<260,42	<260,42	<12	
fraction aliphat. >C12-C16	0,008	<694,44	<694,44	<694,44	<694,44	<694,44	<694,44	<694,44	<32		

			24/04 au 30/04							
			AA2	AA3	AA4	BB5	BB6	BB7	Fenelon	BT
Date début de prélèvement			24/04/26	24/04/26	24/04/26	24/04/26	24/04/26	24/04/26	24/04/26	24/04/26
Date de fin de prélèvement			30/04/26	30/04/26	30/04/26	30/04/26	30/04/26	30/04/26	30/04/26	30/04/26
Temps d'échantillonnage (min)			8640	8640	8640	8640	8640	8640	8640	8640
Paramètres		Coefficient de diffusion	µg/m3	µg/m3	µg/m3	µg/m3	µg/m3	µg/m3	µg/m3	µg/éch
CAV-BTEX	Benzène	0,08	<0,29	<0,29	<0,29	<0,29	<0,29	<0,29	<0,29	<0,2
	Toluène	0,074	0,47	0,47	0,55	0,55	0,63	0,55	0,47	<0,1
	Ethylbenzène	0,068	<0,34	<0,34	<0,34	<0,34	<0,34	<0,34	<0,34	<0,2
	o-Xylène	0,065	<0,18	<0,18	<0,18	<0,18	<0,18	<0,18	<0,18	<0,1
	m- p-Xylène	0,07	<0,33	<0,33	<0,33	<0,33	0,33	<0,33	<0,33	<0,3
	Xylène	-	<0,51	<0,51	<0,51	<0,51	0,33	<0,51	<0,51	<0,8
	BTEX totaux	-	0,47	0,47	0,55	0,55	0,96	0,55	0,47	<0,25
HAP	Naphtalène	0,025	<1,16	<1,16	<1,16	<1,16	<1,16	<1,16	<1,16	<0,25
Hydrocarbures totaux	fraction aromat. >C6-C7	0,08	<36,17	<36,17	<36,17	<36,17	<36,17	<36,17	<36,17	<25
	fraction aromat. >C7-C8	0,074	<39,1	<39,1	<39,1	<39,1	<39,1	<39,1	<39,1	<25
	fraction aromat. >C8-C10	0,05	<30,09	<30,09	<30,09	<30,09	<30,09	<30,09	<30,09	<13
	fraction aromat. >C10-C12	0,025	<46,3	<46,3	<46,3	<46,3	<46,3	<46,3	<46,3	<10
	fraction aromat. >C12-C16	-	-	-	-	-	-	-	-	<17
	fraction aliphat. >C5-C6	0,066	<17,54	<17,54	<17,54	<17,54	<17,54	<17,54	<17,54	<10
	fraction aliphat. >C6-C8	0,053	<37,12	<37,12	<37,12	<37,12	<37,12	<37,12	<37,12	<17
	fraction aliphat. >C8-C10	0,043	<17,5	<17,5	<17,5	<17,5	<17,5	<17,5	<17,5	<6,5
	fraction aliphat. >C10-C12	0,008	<173,61	<173,61	<173,61	<173,61	<173,61	<173,61	<173,61	<12
fraction aliphat. >C12-C16	0,008	<462,96	<462,96	<462,96	<462,96	<462,96	<462,96	<462,96	<32	

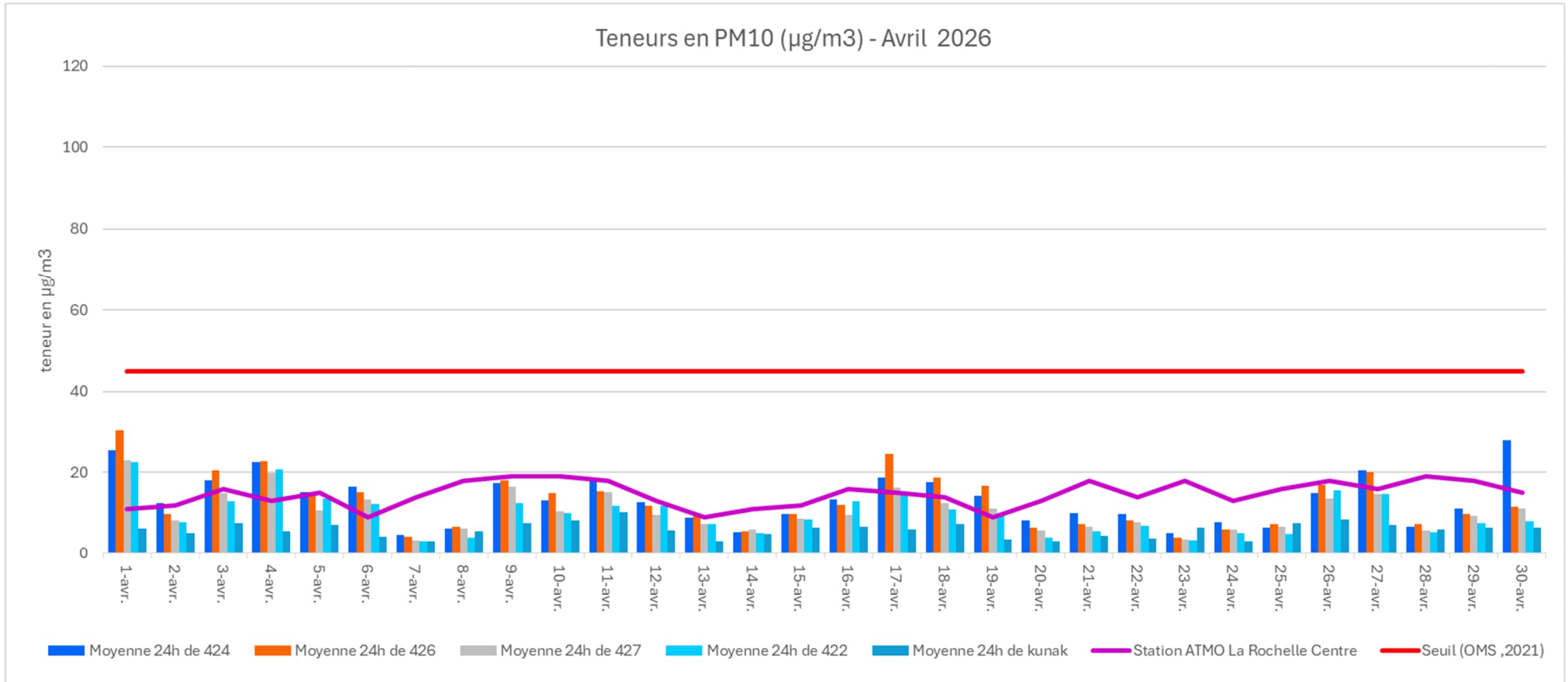
2.2 Graphiques d'évolution des teneurs en particules fines au droit des stations en avril 2026

Les données de la station ATMO de La Rochelle – Centre situé Place de Verdun, soit à environ 400 m du site, sont reportées sur les graphiques suivants.

2.2.1 Graphique d'évolution des teneurs en PM2.5



2.2.2 Graphique d'évolution des teneurs en PM10



Au droit des 5 stations de mesure, les teneurs moyennes sur 24h pour les PM2.5 et les PM10, suivent la même tendance. En effet, elles suivent les variations de la qualité de l'air.

Aucun dépassement de la valeur de référence fixée par l'OMS (respectivement 15 et 45 µg/m3) n'est recensé durant le suivi, à l'exception des 2 pics ponctuels comme suit :

- Le 1^{er} avril au droit de la balise 424 et 426, où les teneurs moyennes excèdent légèrement le seuil (teneur max : 17,9 µg/m3) en raison d'une qualité moyenne de l'air à l'échelle de la ville ;
- Le 30 avril au niveau de la station 424, où la concentration moyenne dépasse le seuil (teneur max : 25,6 µg/m3). Le capteur PM de la station 424 présente un dysfonctionnement expliquant les variations importantes entre les valeurs PM2.5 et PM10 de la balise 424 et celles des autres balises. La station a donc fait l'objet d'un remplacement le 05/05/2026 par la station 425 dans l'attente d'un diagnostic précis et d'une réparation du capteur PM.

Pour conclure un dépassement ponctuel et non significatif en PM2.5 a été observé durant le mois d'avril. Celui-ci est lié à la qualité variable de l'air de la ville de La Rochelle. Tenant compte de l'absence d'activité sur site, il n'est pas imputable au chantier.

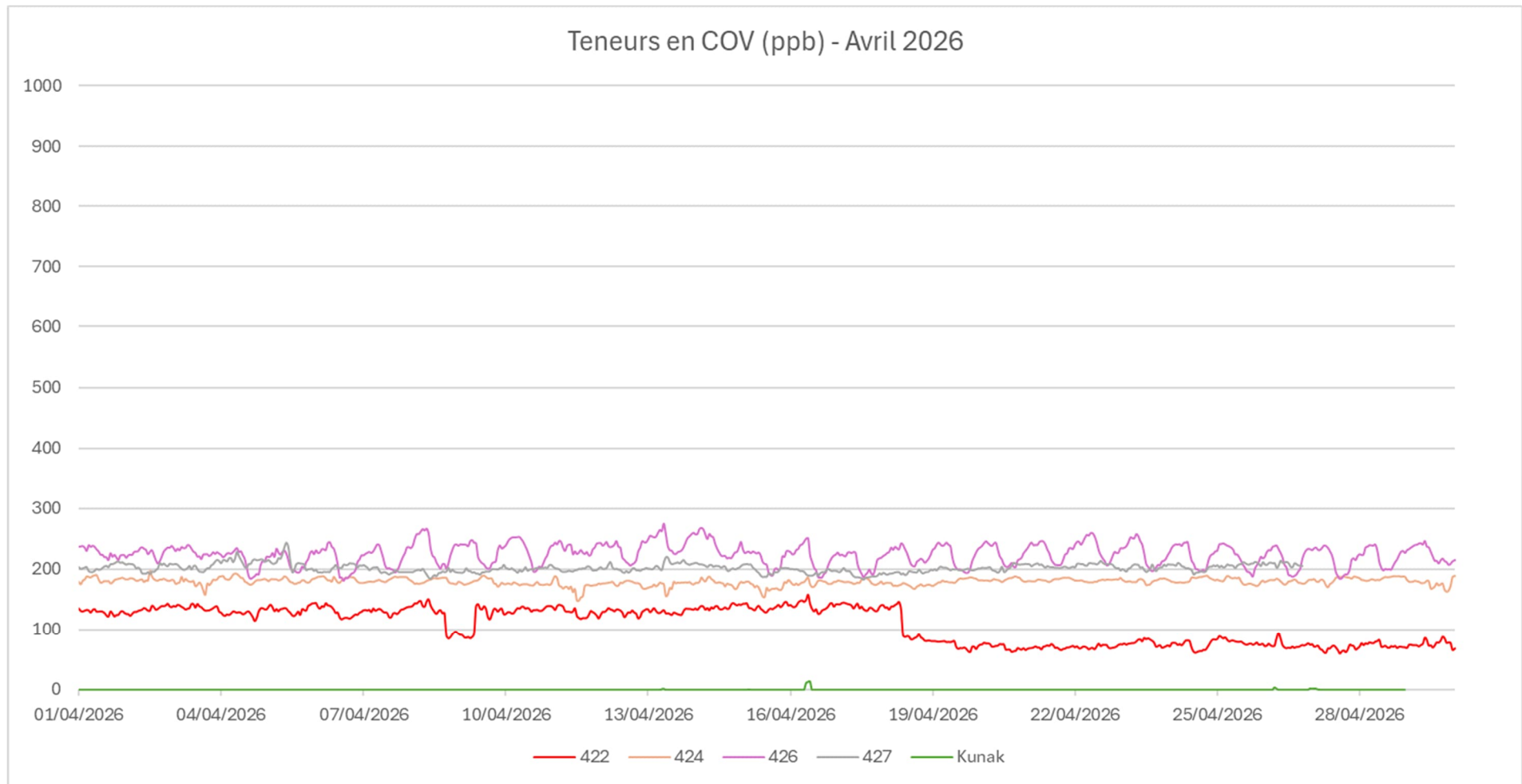
2.3 Graphique d'évolution des teneurs PID au droit des stations en avril 2026

En avril 2026, au droit des stations Ecomesure, les teneurs PID varient peu et ne présentent aucun pic. Selon la balise, les valeurs oscillent dans une gamme entre 120 et 250 ppb.

Seule au droit de la balise 422, le 18 avril 2026, il est observé une diminution brusque des concentrations enregistrées, passant de valeurs se stabilisant autour de 120 ppb à un pallier où les teneurs oscillent autour de 75 ppb. Cette variation est liée à une brève coupure de courant qui a engendré un dérèglement de la sensibilité du capteur PID. La balise a nécessité une maintenance du fournisseur.

Au droit de la station Kunak, située au droit de l'établissement Fénelon (hors site), très peu de variations sont observées et elles ci sont proches de 0 avec une teneur maximale de 10,27 ppb.

Pour conclure, le site inactif n'a aucun impact sur la qualité de l'air lié à la teneur en COV.



Evolution des teneurs en COV au droit des 5 stations de mesure sur site – Avril 2026

Page Signatures

WSP France



AMRI Louane
Ingénieure Projet



LEMMET Arnaud
Superviseur

LAM ALE

z:\ch\projects\affaires\200400-200480 brownfields gestion\200480.13 la rochelle suivi chantier dépollution\5-rn\rn049 cahier de résultats avril 2026\500137.02.01_rn049_cahier de résultats-avril 2026_revla.docx

wsp

wsp.com